



Blok obieralny

Systemy mechatroniczne w AGD



Blok Systemy mechatroniczne w AGD - C02

Wykaz przedmiotów

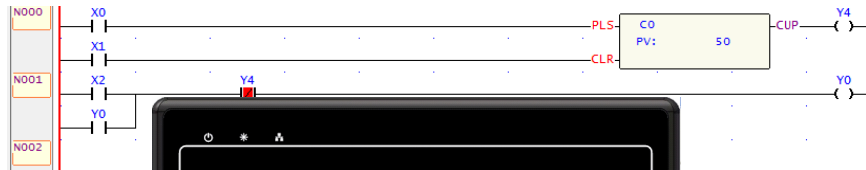
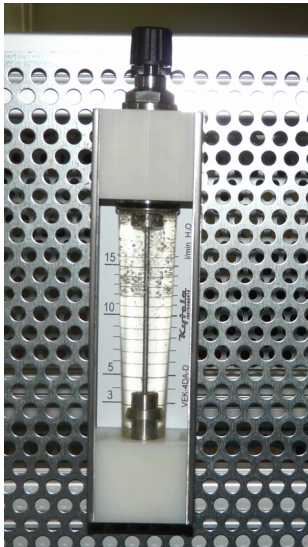
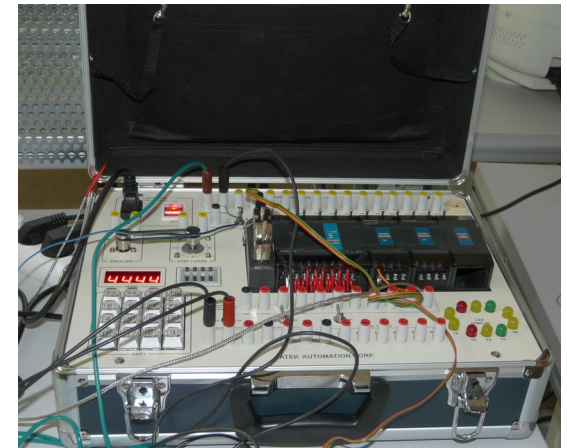
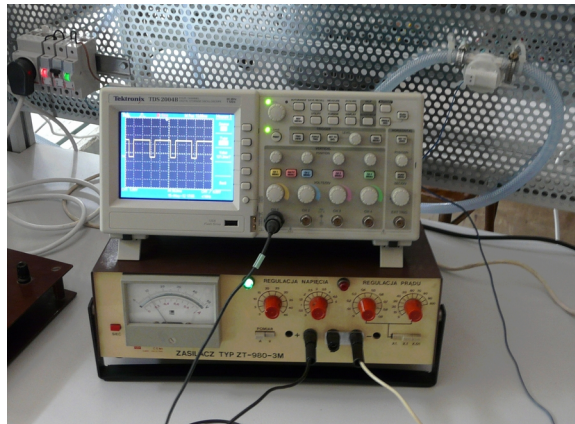
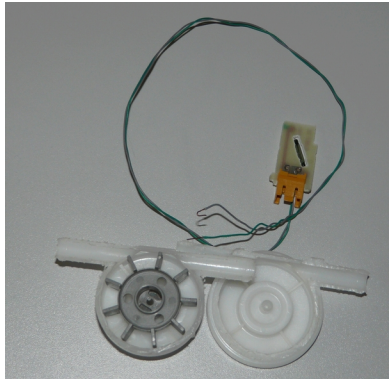
1. Podzespoły mechatroniczne w urządzeniach AGD – sem. IV
2. Diagnostyka systemów mechatronicznych – sem. V
3. Internet rzeczy w AGD – sem. VI
4. Dynamika układów mechatronicznych – sem. VII

Kod	Nazwa przedmiotu	ECTS	W	L	Z
02 29 5511 00	Podzespoły mechatroniczne w urządzeniach AGD	2	15	15	Z
02 29 2322 00	Diagnostyka systemów mechatronicznych	5	15	30	Z
02 64 6184 00	Internet rzeczy w AGD	5	30	30	Z
02 29 2324 00	Dynamika układów mechatronicznych	3	15	30	Z



Zaplecze naukowo-dydaktyczne IMSI

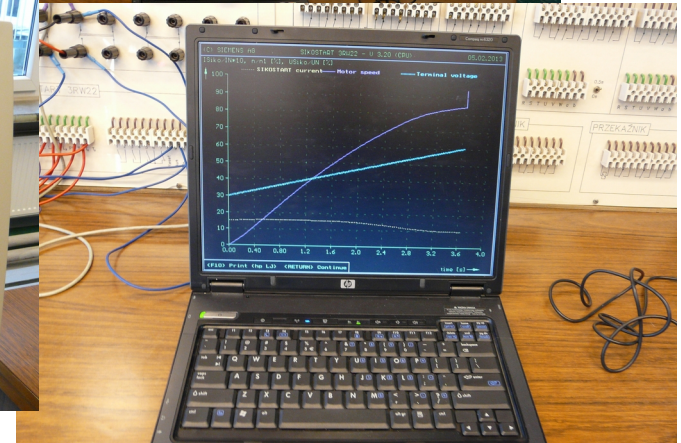
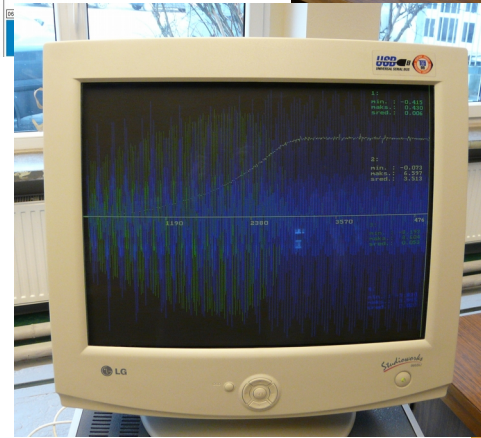
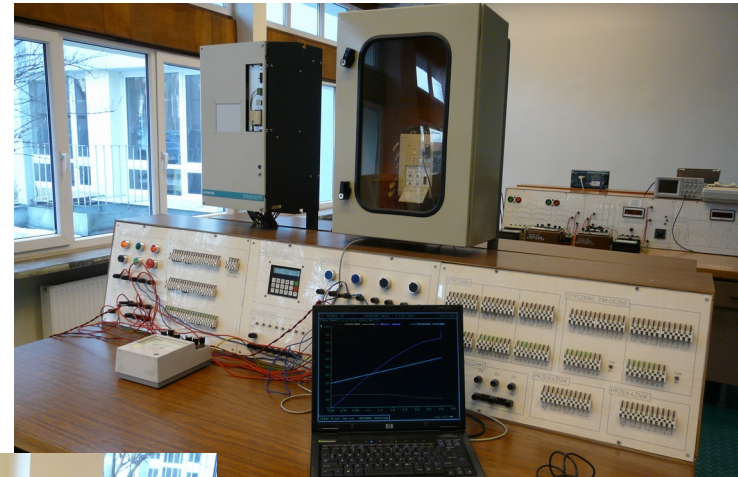
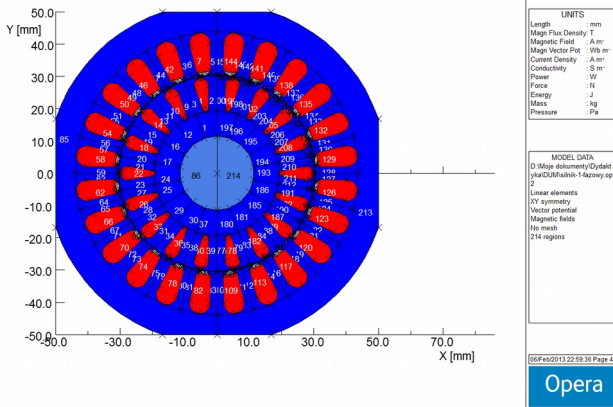
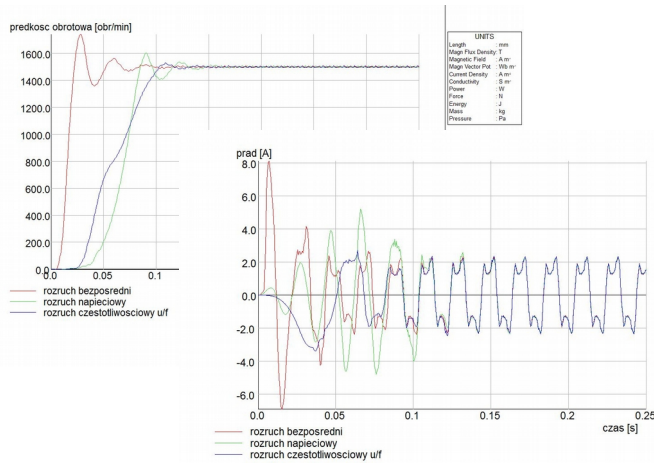
Podzespoły mechatroniczne w urządzeniach AGD





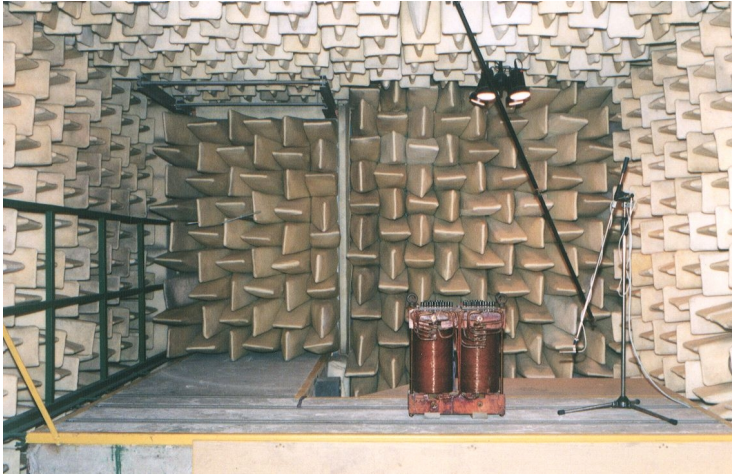
Zaplecze naukowo-dydaktyczne IMSI

Dynamika układów mechatronicznych

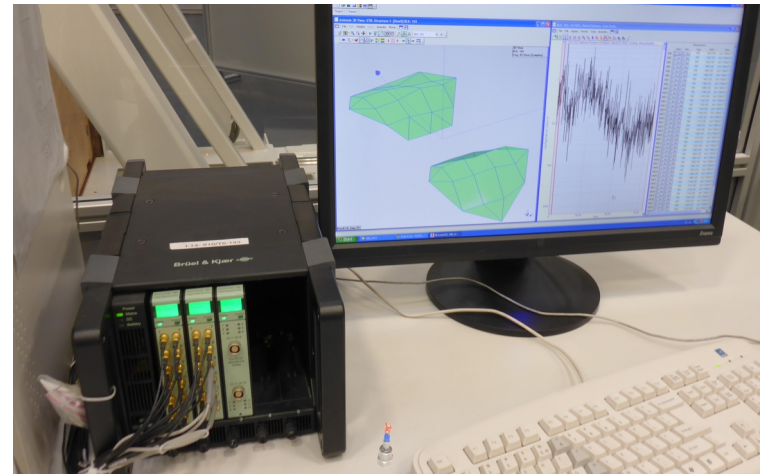




Diagnostyka systemów mechatronicznych



Komora akustyczna



**Pomiar drgań za pomocą czujników piezoelektrycznych
(system pomiarowy PULSE produkcji Brüel&Kjaer)**



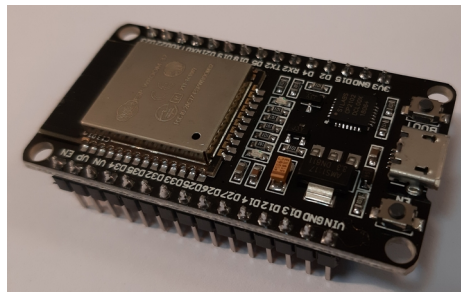
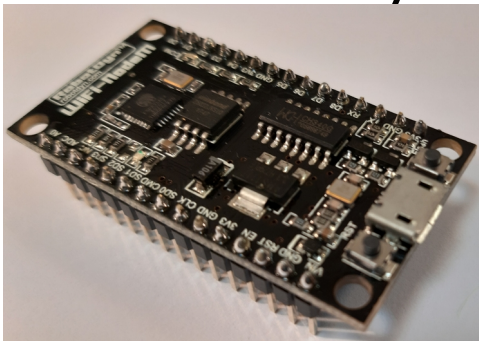
**Pomiar temperatury
za pomocą pirometru**



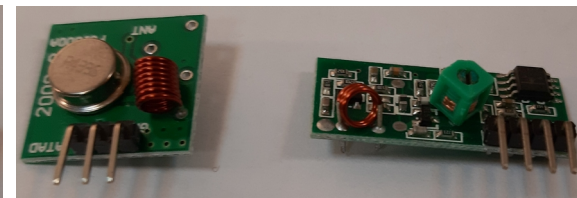
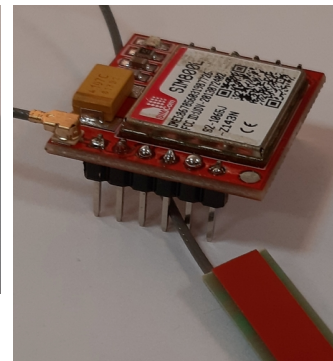
Zaplecze naukowo-dydaktyczne IMSI

Internet rzeczy

Specjalizowane mikrokontrolery
Internetu rzeczy

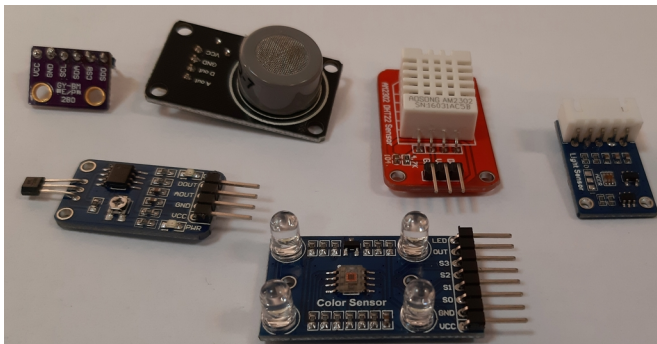


Układy łączności bezprzewodowej –
GSM, LTE, Wi-Fi, BlueTooth, pasma nie
licencjonowane



Przetwarzanie danych
w chmurze

Szerokie
spektrum
stosowanych
czujników

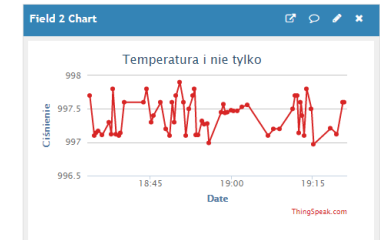
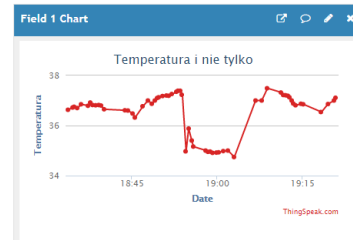


[Add Visualizations](#) [Add Widgets](#) [Export recent data](#)

[MATLAB Analysis](#) [MATLAB Visualization](#)

Channel Stats

Created: 11 days ago
Last entry: about 2 hours ago
Entries: 1186



Dziękuję za uwagę