



Politechnika Łódzka



Katedra Automatyki, Biomechaniki i Mechatroniki (K11)

Wydział Mechaniczny



# *Systemy wizyjne*

przedmiot obieralny 7 (semestr 6)

Podział zajęć: 15 W, 30 L

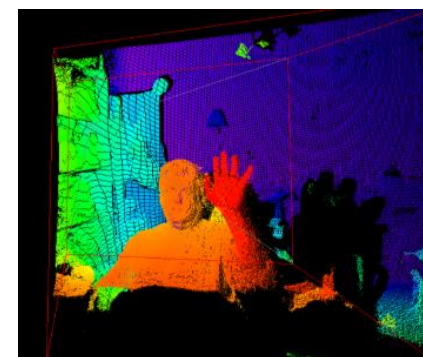
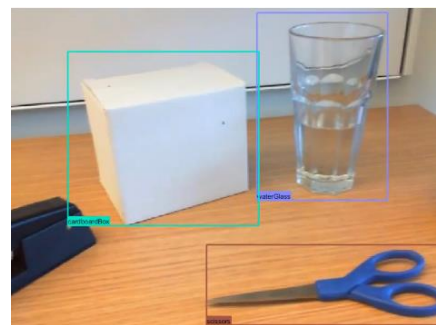
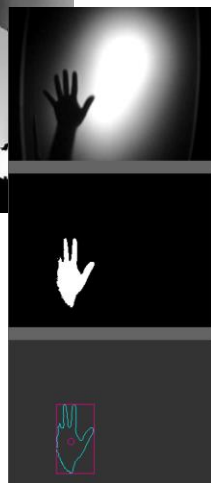
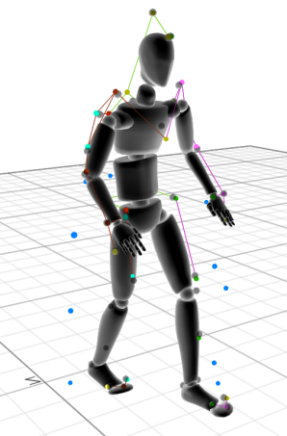
Realizatorzy: dr inż. Michał Ludwicki



# Treści merytoryczne

- *Student nabywa praktyczne umiejętności z dziedziny szeroko pojętych systemów wizyjnych zarówno przemysłowych (stosowanych m.in. w kontroli jakości produkcji) jak i laboratoryjnych i filmowych (motion capture).*
- *Student przyswaja wiedzę na temat: elementów składowych takich systemów, ich możliwości oraz konfiguracji. Uczy się również jak samodzielnie skonfigurować taki system oraz tworzyć dla niego oprogramowanie, zarówno dedykowane do akwizycji obrazu jak i do jego dalszej filtracji, segmentacji i analizy.*

# Laboratorium



```

#include <opencv2/core.hpp>
#include <opencv2/imgcodecs.hpp>
#include <opencv2/highgui.hpp>
#include <iostream>

using namespace cv;
using namespace std;

int main( int argc, char** argv )
{
    if( argc != 2)
    {
        cout << " Usage: " << argv[0] << " ImageToLoadAndDisplay" << endl;
        return -1;
    }

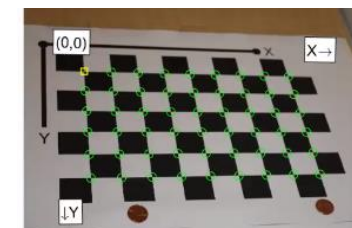
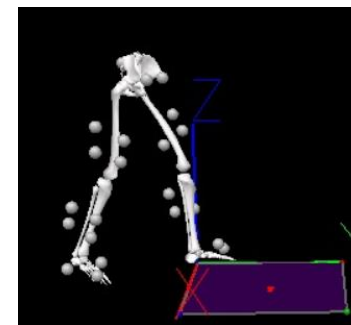
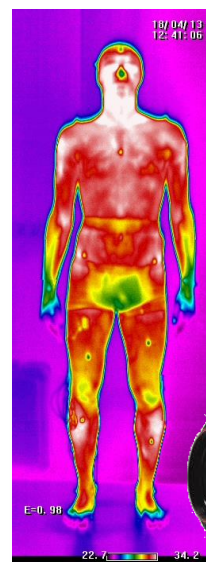
    Mat image;
    image = imread(argv[1], IMREAD_COLOR); // Read the file

    if( image.empty() ) // Check for invalid input
    {
        cout << "Could not open or find the image" << std::endl ;
        return -1;
    }

    namedWindow( "Display window", WINDOW_AUTOSIZE ); // Create a window for display.
    imshow( "Display window", image ); // Show our image inside it.

    waitKey(0); // Wait for a keystroke in the window
    return 0;
}

```





Politechnika Łódzka



**Katedra Automatyki, Biomechaniki i Mechatroniki (K11)**

Wydział Mechaniczny



# Zapraszamy

Zachęcamy do dokładnego zapoznania się z kartą przedmiotu dostępną na stronie

<https://programy.p.lodz.pl/>

**Katedra Automatyki, Biomechaniki i Mechatroniki (K11)**  
[abm.p.lodz.pl](https://abm.p.lodz.pl), 90-924 Łódź, ul. Stefanowskiego 1/15 (bud. A22)